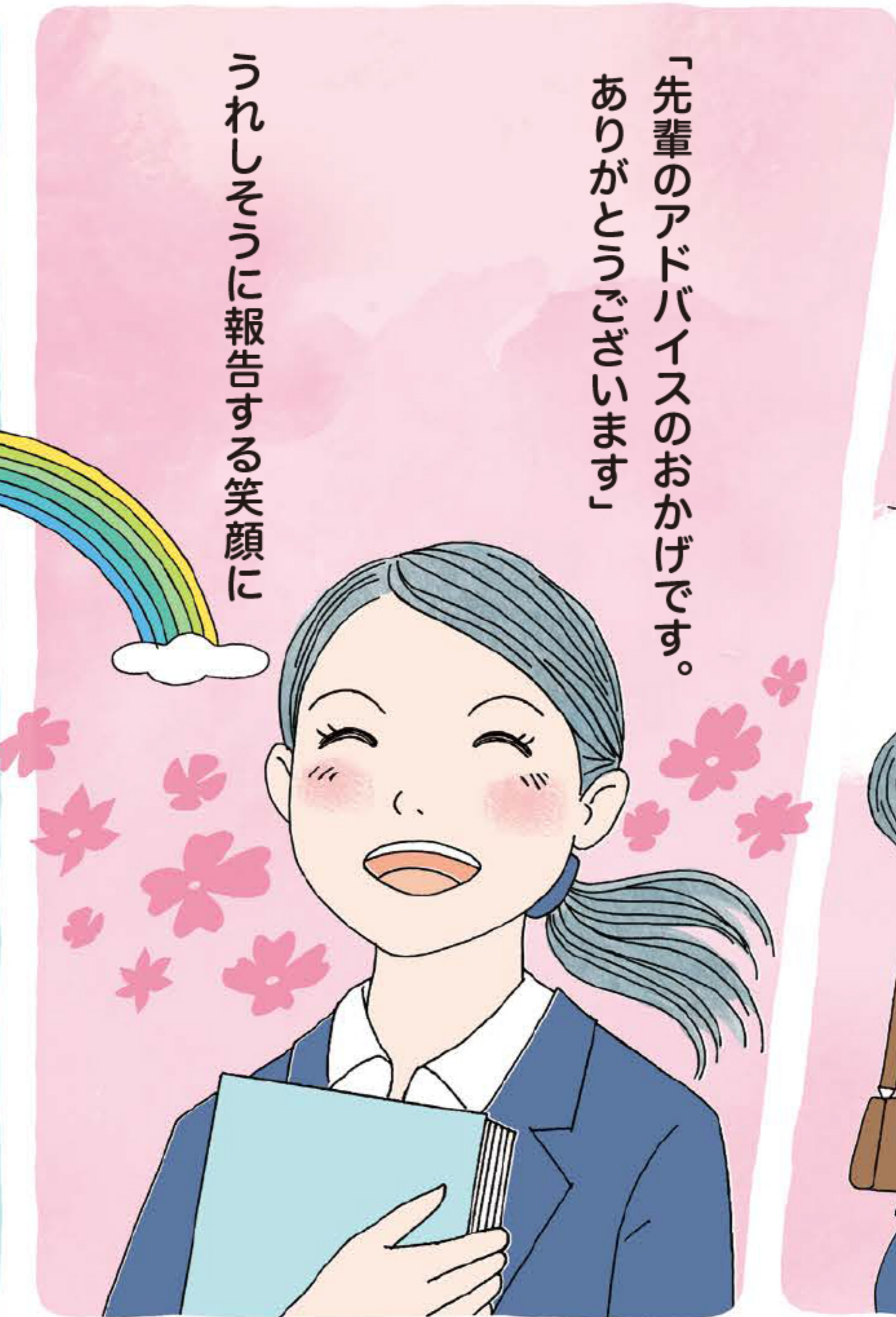




僕の方こそありがとう。



うれしそうに報告する笑顔に

「先輩のアドバイスのおかげです。ありがとうございます」



そんな彼女が初めて契約を取ってきた。



職場の新人は一生懸命なのにいつも空回り。

フォローが大変。こちらの仕事も増えてイライラする。

人の喜びを、ともに喜べる。  
それが私の、幸せのもと。



立正佼成会

〒166-8537 東京都杉並区和田2丁目11番1号  
TEL.03-5341-1615

[www.kosei-kai.or.jp](http://www.kosei-kai.or.jp)

